

# WLAN

## Zugang zum WLAN (für Bedienstete und Studierende)

Zur Verfügung gestellt durch:

**ZID - Zentrale Systeme**

Februar 2011

## Inhalt

Einrichten unter Windows XP .....	3
Einrichten unter Windows 7 .....	6
Einrichten unter Mac OS 10.x .....	9

## ZUGANG zum WLAN der Universität Mozarteum Salzburg (für Bedienstete und Studierende)

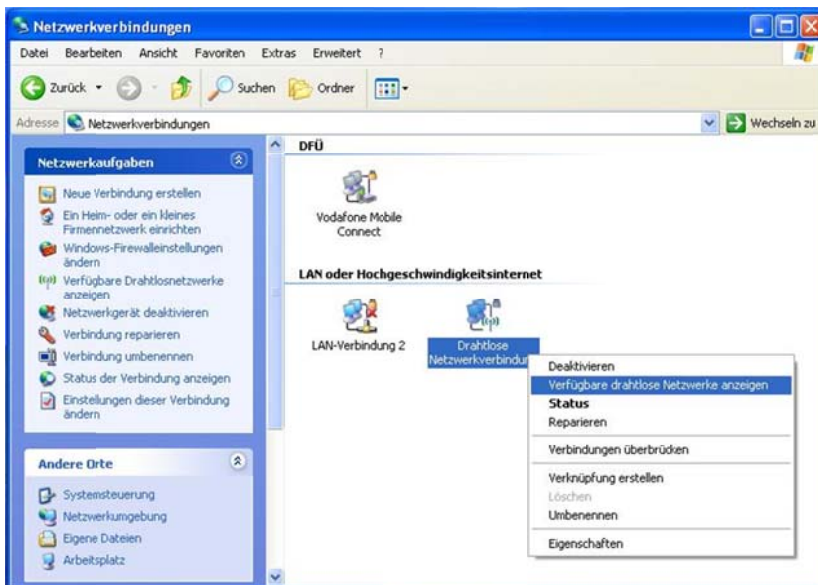
SSID: **MOZstud**

Verschlüsselung: **keine**

Voraussetzungen: Endgerät mit WLAN-Karte 802.11b/g/n  
(Zuweisung der IP-Adresse automatisch via DHCP)

### Einrichten unter Windows XP

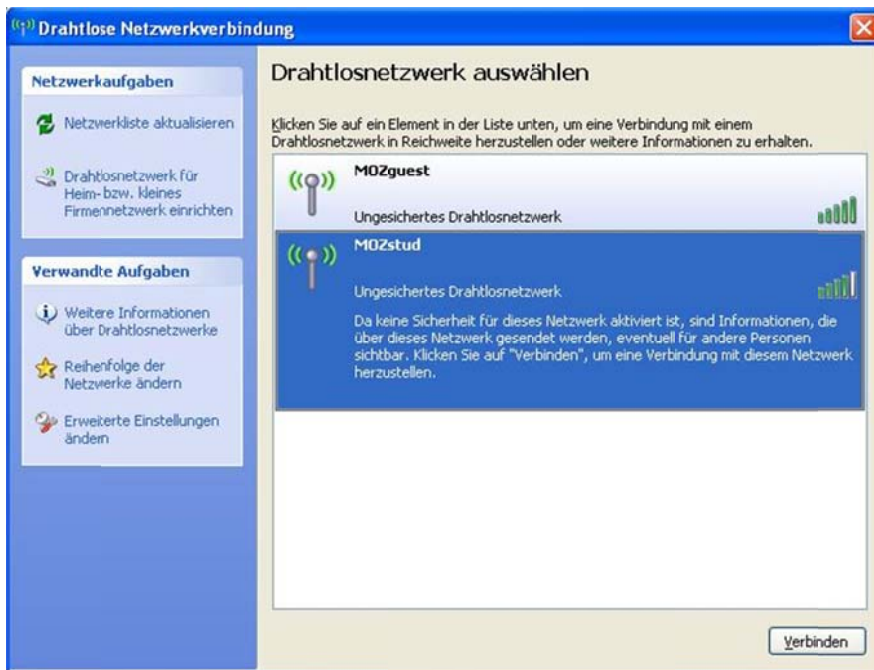
1. In den Netzwerkverbindungen dieses Icon rechts anklicken, und "Verfügbare Drahtlosnetzwerke anzeigen" auswählen:



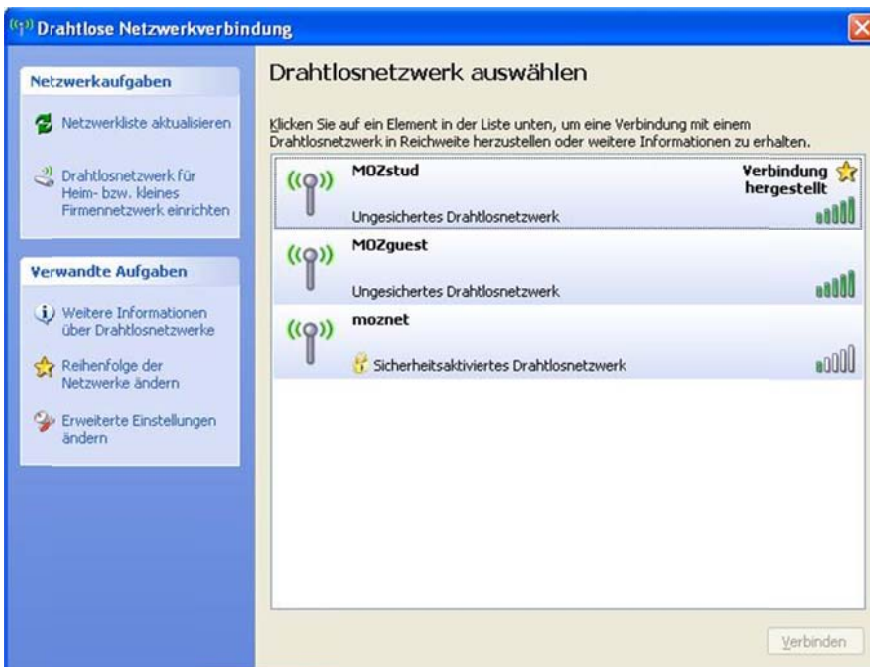
Alternativ dazu auf der Taskleiste rechts unten auf dieses Icon mit der rechten Maustaste klicken, und "Verfügbare Drahtlosnetzwerke anzeigen" auswählen:



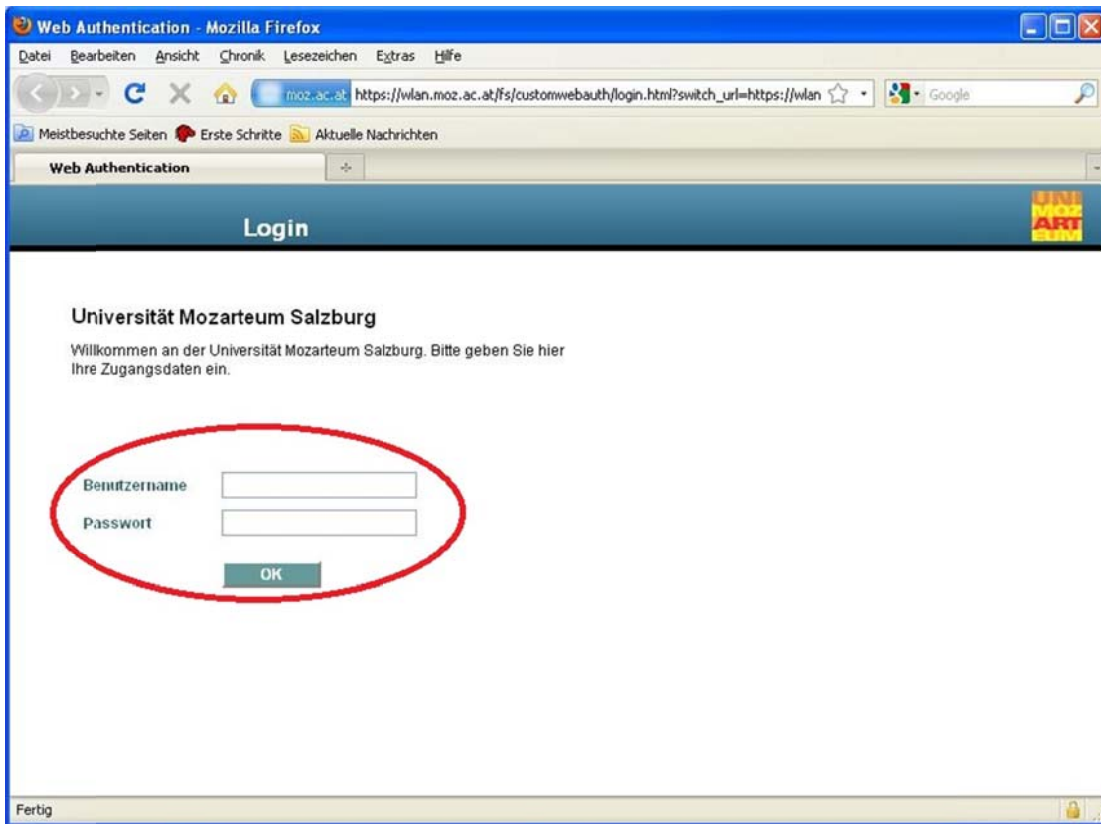
- Das Netzwerk "MOZstud" auswählen, und auf "Verbinden" klicken.



Die Verbindung ist hergestellt:



3. Webbrowser starten und eine beliebige Seite aufrufen. Sie werden auf die Loginseite weitergeleitet, auf der Sie sich mit Ihren Zugangsdaten anmelden müssen:

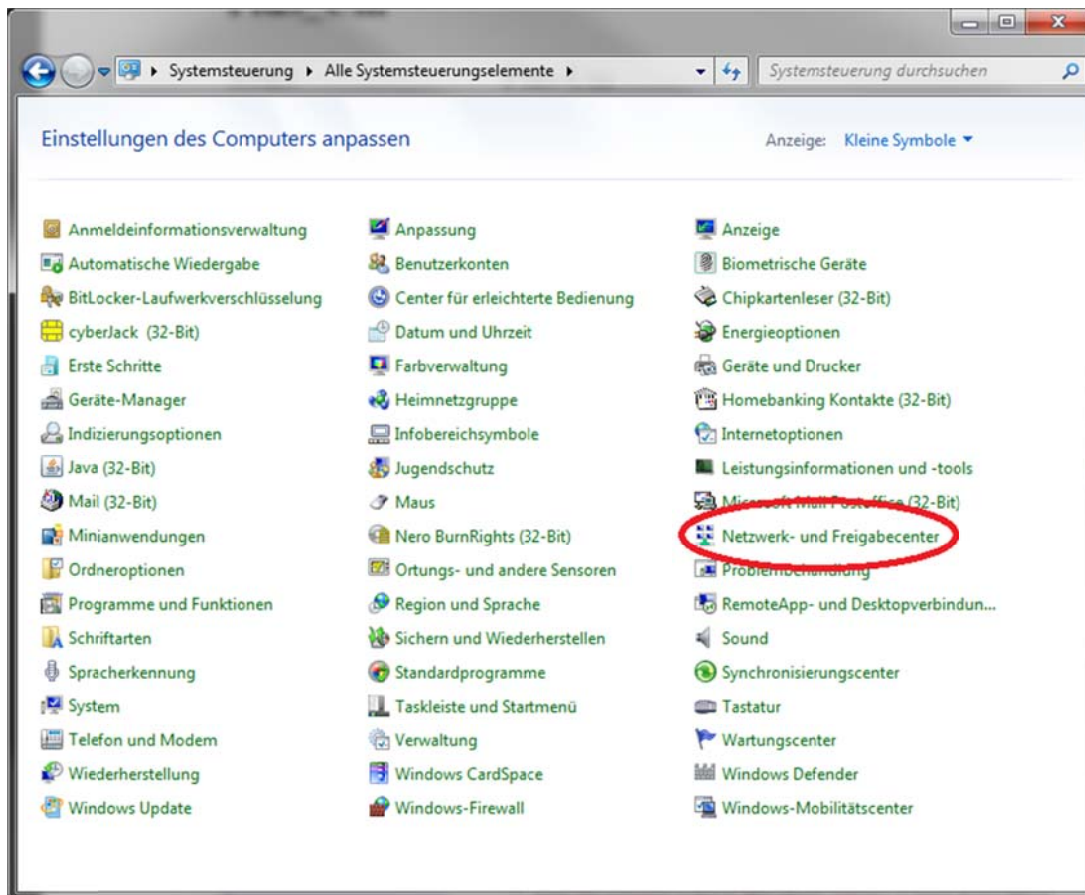


**Hinweis:**

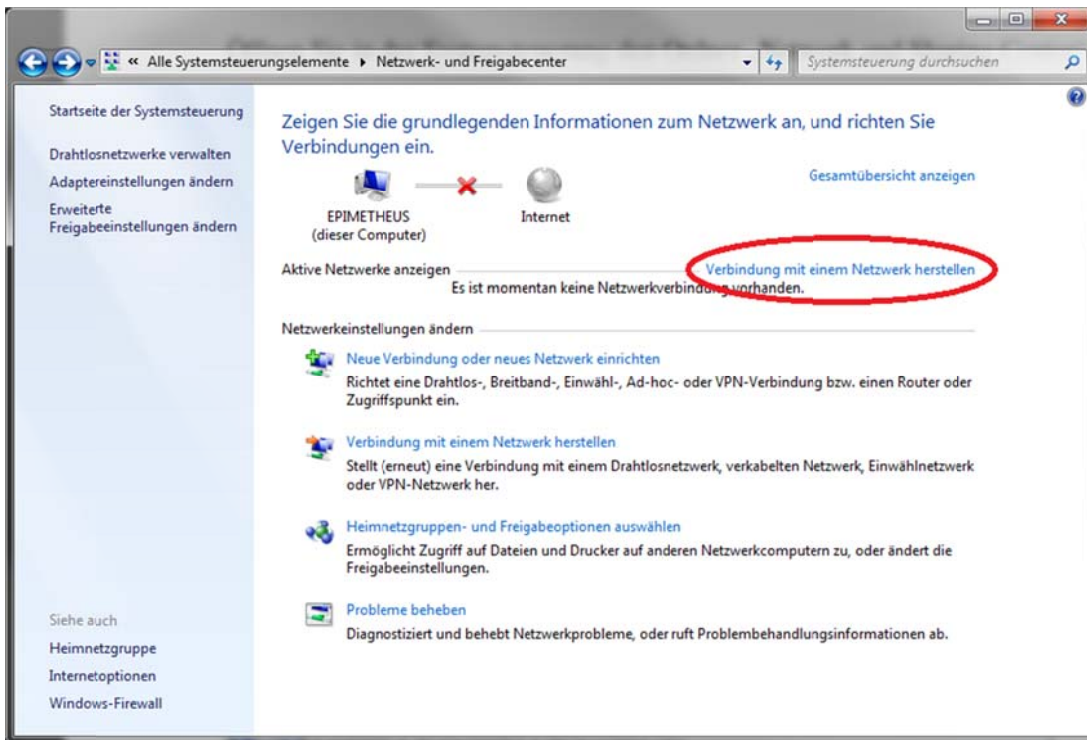
Auch wenn Sie statt klassischem Browsen lediglich Dienste wie email oder File Transfer in Anspruch nehmen möchten, muss zuvor einmal dieser Anmeldeprozess erfolgt sein.

## Einrichten unter Windows 7

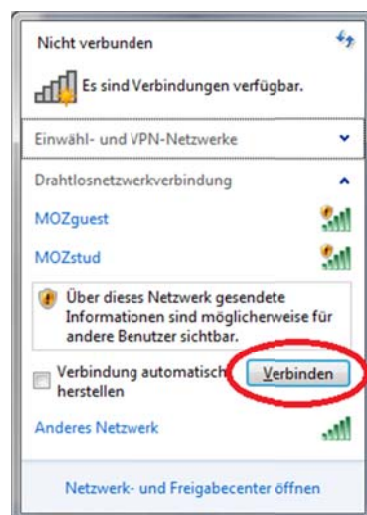
1. In der Systemsteuerung das "Netzwerk- und Freigabecenter" aufrufen:



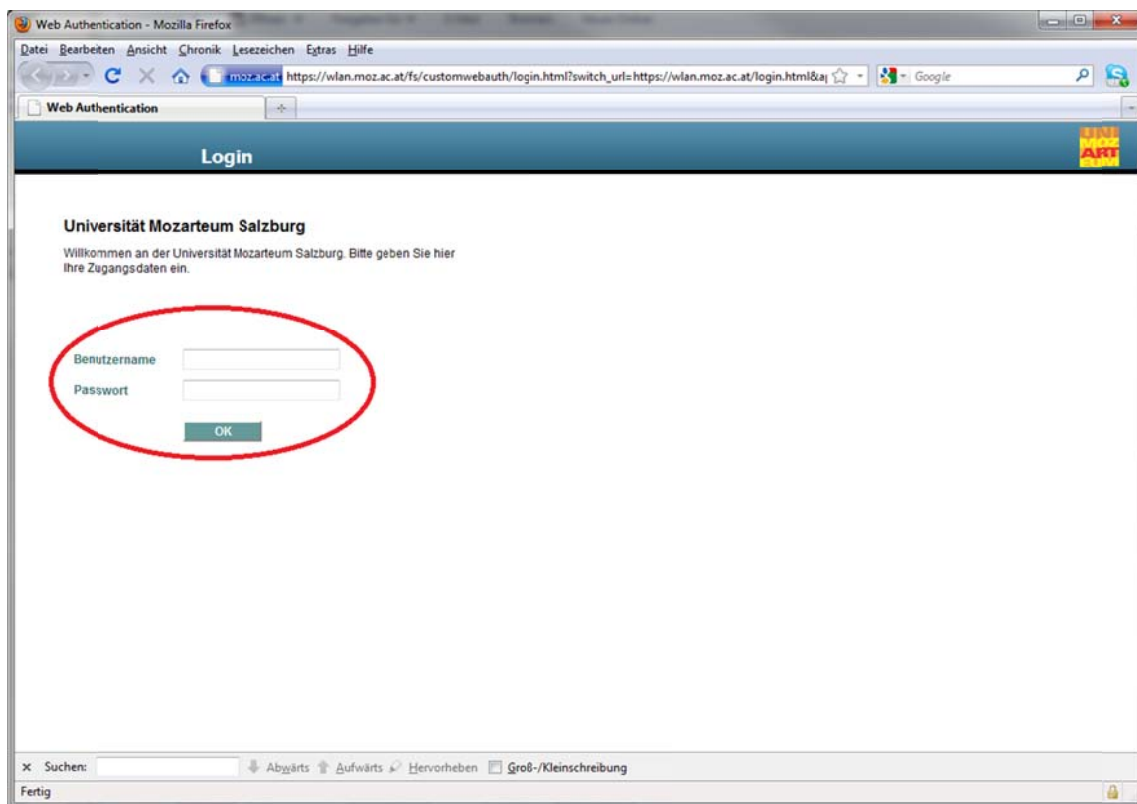
2. Das Menü "Verbindung mit einem Netzwerk herstellen" öffnen:



3. Im diesem Fenster das Netz "MOZstud" auswählen und auf "Verbinden" klicken:



4. Webbrowser starten und eine beliebige Seite aufrufen. Sie werden auf die Loginseite weitergeleitet, auf der Sie sich mit Ihren Zugangsdaten (eDirectory bzw. GroupWise-Account) anmelden müssen:

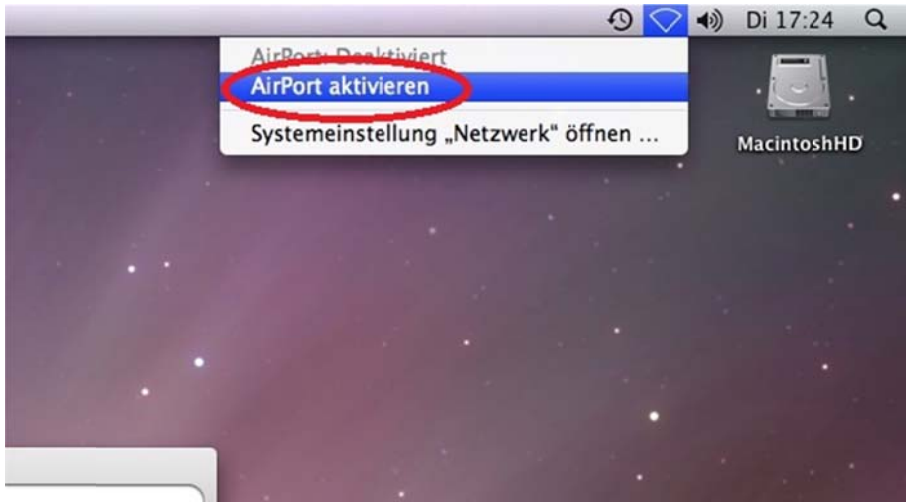
**Hinweis:**

Auch wenn Sie statt klassischem Browsen lediglich Dienste wie email oder File Transfer in Anspruch nehmen möchten, muss zuvor einmal dieser Anmeldeprozess erfolgt sein.



## Einrichten unter Mac OS 10.x

1. Falls Airport noch nicht aktiviert ist, in der Menüleiste rechts oben auf das Airportsymbol klicken und "Airport aktivieren" auswählen:



2. Sobald Airport aktiviert ist, das Netz "MOZstud" auswählen:



3. Webbrowser starten und eine beliebige Seite aufrufen. Sie werden auf die Loginseite weitergeleitet, auf der Sie sich mit Ihren Zugangsdaten anmelden müssen:



Web Authentication

https://wlan.moz.ac.at/fs/customwebauth/login.html?switch\_url=https://wlan.moz.a

Apple Yahoo! Google Maps YouTube Wikipedia News (159) Beliebt

## Login

**Universität Mozarteum Salzburg**

Willkommen an der Universität Mozarteum Salzburg. Bitte geben Sie hier Ihre Zugangsdaten ein.

Benutzername

Passwort

OK

Hinweis:

Auch wenn Sie statt klassischem Browsen lediglich Dienste wie email oder File Transfer in Anspruch nehmen möchten, muss zuvor einmal dieser Anmeldeprozess erfolgt sein.