

Microsoft Outlook 2010 Konfiguration – IMAP

**Einrichten eines IMAP-Kontos unter
Microsoft Outlook 2010**

zur Verfügung gestellt durch:

ZID – Dezentrale Systeme

Februar 2015

Damit Sie Ihre Emails mit Outlook abfragen können, muss ein so genanntes „Konto“ angelegt und konfiguriert werden. Sie können auch mehrere Emailadressen gleichzeitig verwalten. Voraussetzung dafür ist nur ein entsprechend konfiguriertes Konto pro Mail-Account.

Wie so ein Konto angelegt wird, erklärt der folgende Assistent.

Öffnen Sie Outlook und klicken Sie links oben auf „Datei“ (Abbildung 1, **rot** eingekreist).

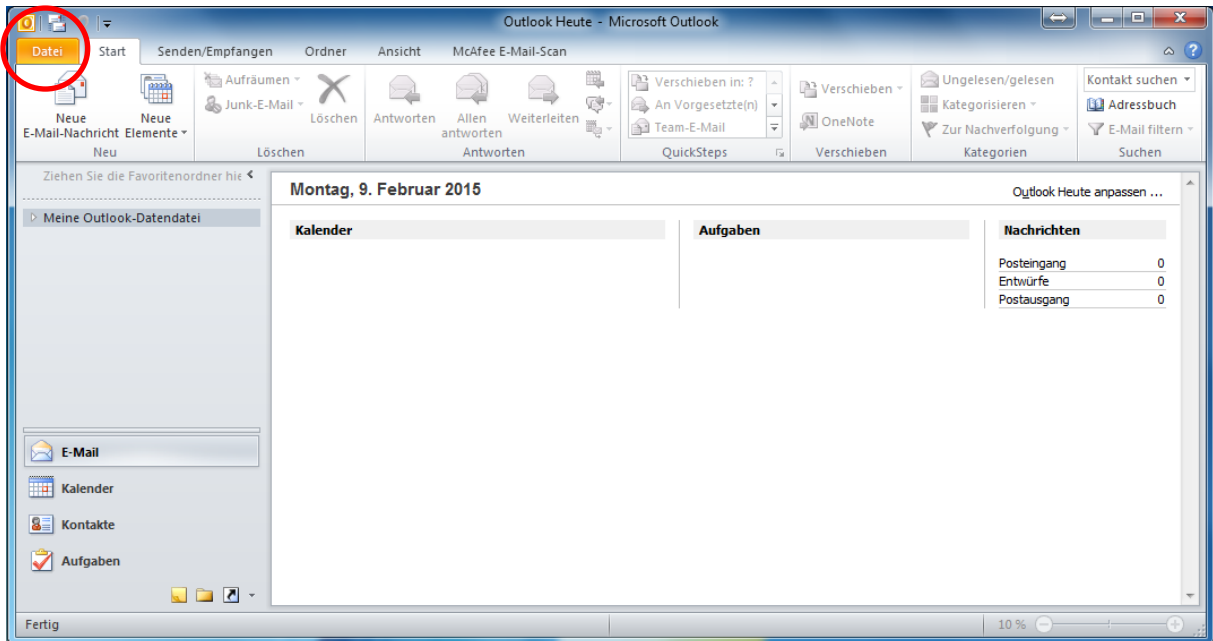


Abbildung 1

Gehen Sie auf „Konto hinzufügen“ (Abbildung 2, **rot** eingekreist).

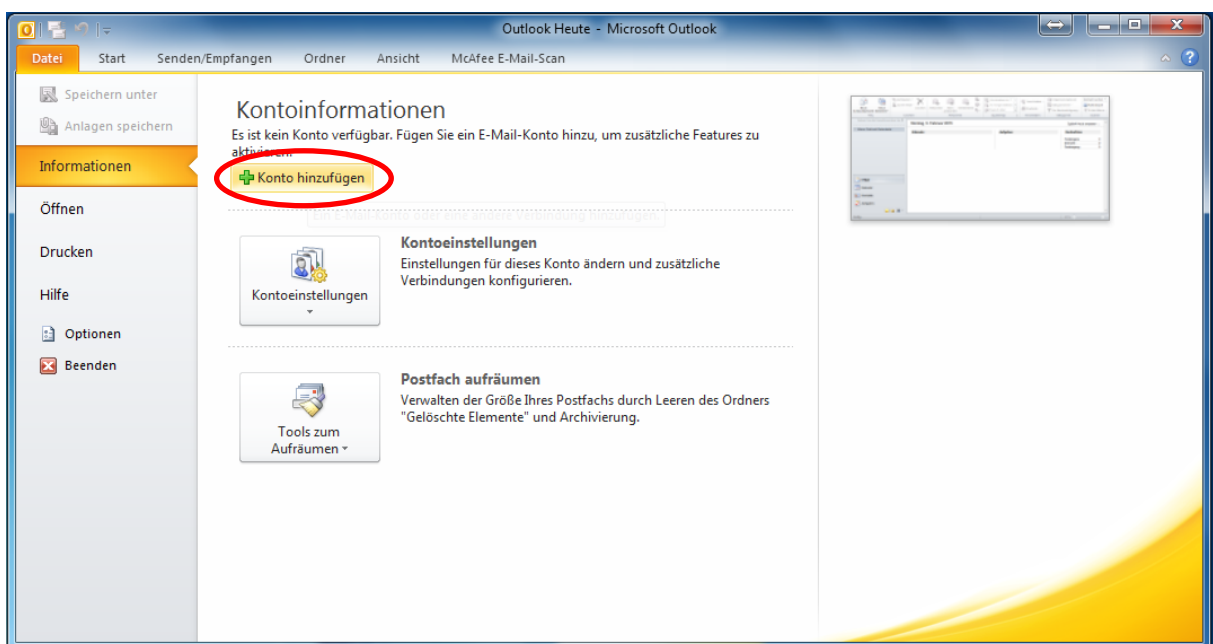


Abbildung 2

Nun beginnt der Konfigurationsassistent.

- (1) Geben Sie im ersten Eingabefeld jenen Namen, der bei Ihren Mails angezeigt werden soll.
- (2) Im zweiten Eingabefeld geben Sie Ihre Email-Adresse ein.
- (3) Im dritten Eingabefeld ist Ihr Kennwort (=Passwort) zweifach einzugeben. Wählen Sie danach den Punkt „Servereinstellungen oder zusätzliche Servertypen manuell konfigurieren“ aus und klicken Sie auf „Weiter“ (Abbildung 3, rot eingekreist).

Abbildung 3

Im nächsten Arbeitsschritt wählen Sie den Dienst „Internet E-Mail“, um eine IMAP-Konfiguration einrichten zu können, aus und klicken auf „Weiter“ (Abbildung 4, **rot** eingekreist).

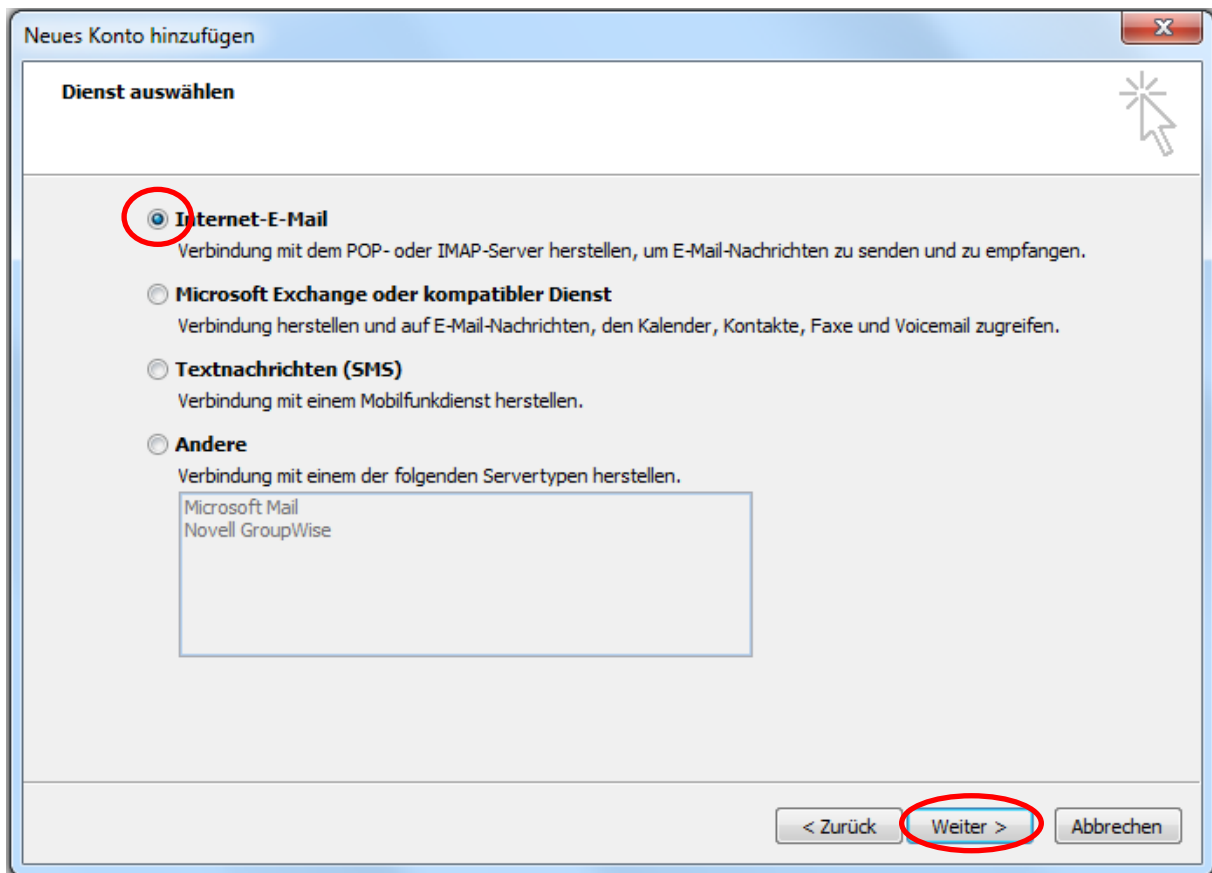


Abbildung 4

- (1)** Im Abschnitt „Benutzerinformationen“ sind der Name und die Mail-Adresse bereits aufgrund der vorherigen Einstellungen eingegeben.

- (2)** Im Bereich „Serverinformation“ sind folgende Eingaben vorzunehmen: Wählen Sie als „Kontotyp“ IMAP aus. Geben Sie sowohl beim Posteingangsserver als auch beim Postausgangsserver den Eintrag „mail.moz.ac.at“ ein. Alternativ können Sie auch „mail.2nd.moz.ac.at“ verwenden.

- (3)** Bei den „Anmeldeinformationen“ geben Sie Ihren Benutzernamen und das Passwort ein.

Klicken Sie auf den Button „Weitere Einstellungen“ (Abbildung 5, rot eingekreist).

Abbildung 5

Im folgenden Fenster sind noch ein paar Einstellungen notwendig, damit Sie Outlook tatsächlich zum Abfragen Ihrer Mails verwenden können. Klicken Sie dann auf die Registerkarte „Erweitert“ (Abbildung 6, rot eingekreist).

(1) Stellen Sie Port „993“ ein und wählen Sie als sicheren Verbindungstyp SSL aus.

(2) Als Postausgang-Server stellen Sie Port „25“ ein wählen ebenfalls SSL als sicheren Verbindungstypen aus.

Zum Schluss bestätigen Sie Ihre Eingaben mit OK.

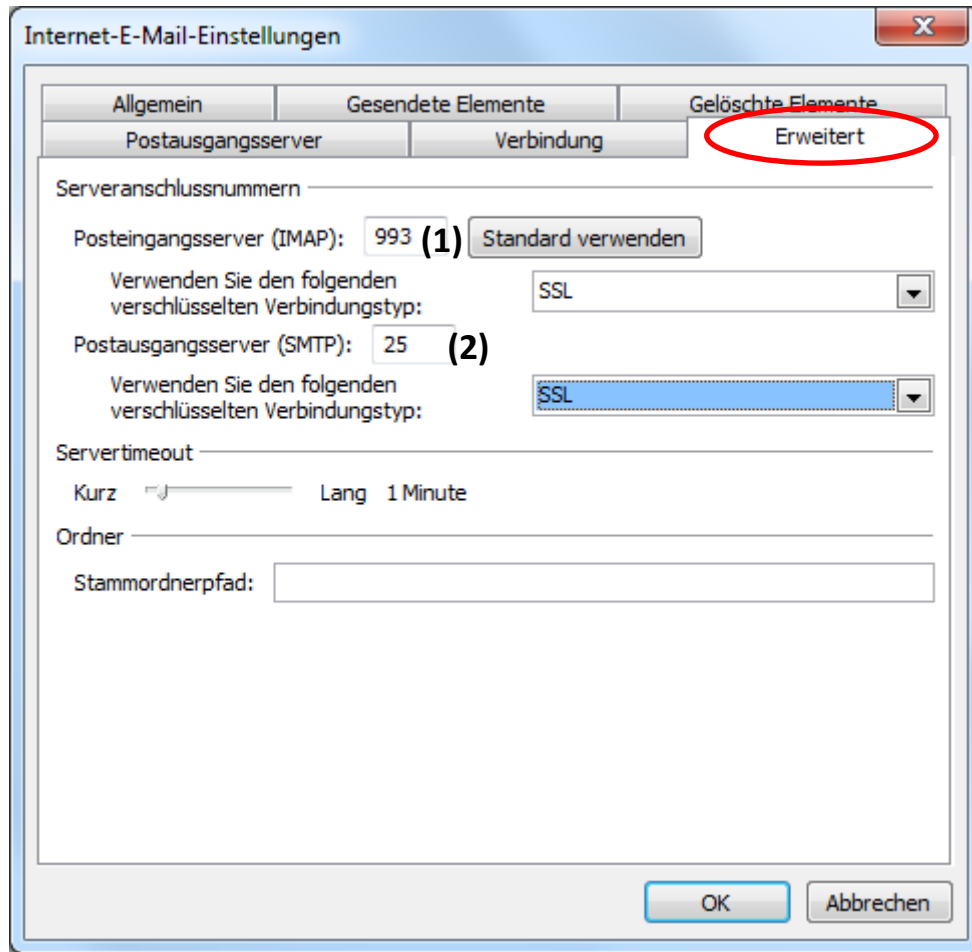


Abbildung 6

Sie kommen wieder zur Ansicht aus Abbildung 5. Mit dem Klick auf den Button „Weiter“ startet der Konfigurationsassistent den Versand einer Testmail. Sobald dies erfolgreich abgeschlossen ist, gelangen Sie zur Information, dass die Kontoreinrichtung abgeschlossen ist. Klicken Sie auf „Fertig stellen“ um den Assistenten zu schließen. (Abbildung 6, **rot** eingekreist).

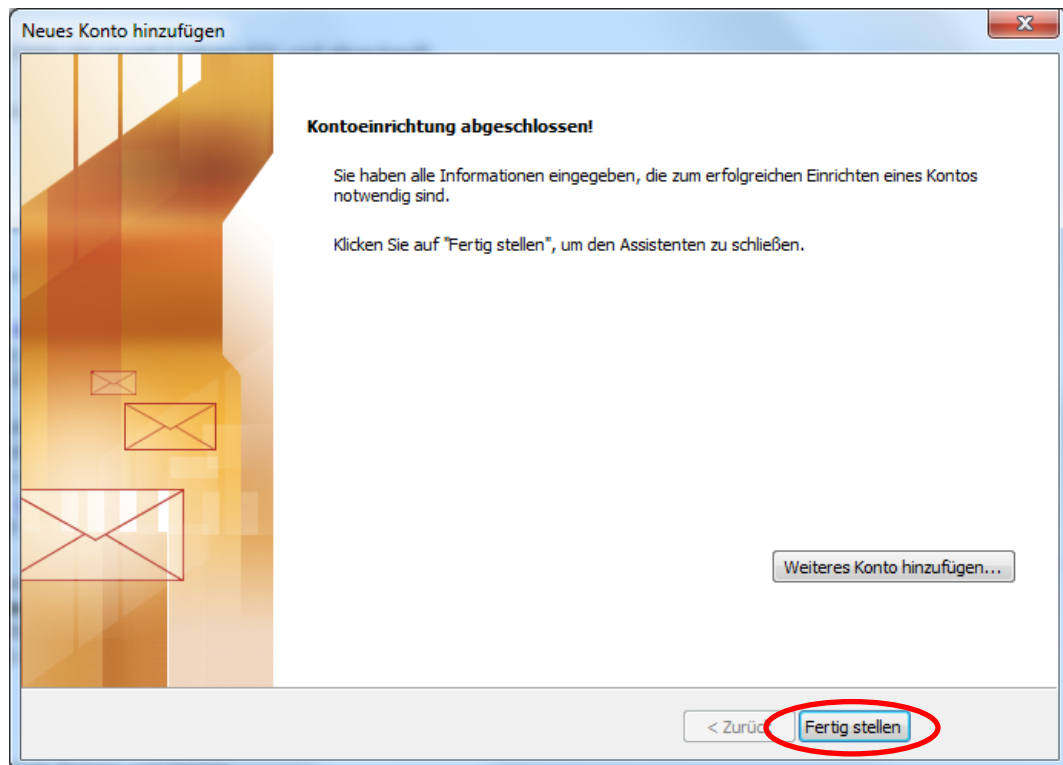


Abbildung 6

Ab sofort können Sie Ihre Mails, die Sie auf Ihre Mail-Adresse erhalten haben, mit Outlook abfragen, beantworten und verwalten.