

# Datensicherung

Sichern von lokal gespeicherten Daten aus  
dem Benutzerprofil

zur Verfügung gestellt durch:

ZID – Dezentrale Systeme

Mai 2018

Mit dieser Anleitung soll Ihnen das Sichern von lokal gespeicherten Daten aus dem Benutzerprofil erläutert werden. Alle personenbezogenen Daten wurden aufgrund der DSGVO unleserlich gemacht.

Bedenken Sie, dass Sie lokal gespeicherte Daten periodisch von der lokalen Festplatte mit der Bezeichnung „Lokaler Datenträger (C:)“ wegsichern. Da es sich bei einer Festplatte um ein mechanisches Bauteil handelt, kann diese aufgrund eines Hardwaredefekts ausfallen, sodass die Daten unwiederbringlich verloren sind. Sie können Ihre Daten auf 2 Varianten sichern:

- (1) auf dem Netzlaufwerk „... (P:)“ – das Ihrem persönlichen Netzlaufwerk entspricht. Alle Daten, die Sie auf (P:) speichern, werden von der Verwaltungseinheit IT (ZID) zentral gesichert.
- (2) auf einen USB-Stick oder einer externen Festplatte.

Zum Sichern der Daten auf das Netzlaufwerk „... (P:)“ gehen Sie wie folgt vor: Öffnen Sie den Windows Explorer, dazu stehen Ihnen verschiedene Möglichkeiten zur Verfügung.

- (1) Am einfachsten ist dies, wenn Sie links unten neben dem „Start“-Knopf auf das Explorer-Symbol (Abbildung 1, **rot** eingekreist) klicken.

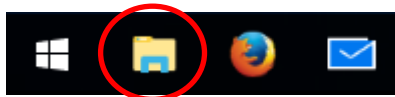


Abbildung 1

- (2) Eine weitere Möglichkeit ist, wenn Sie mit der rechten Maustaste auf das „Windows Logo“ (siehe Abbildung 1) klicken und im erscheinenden Menü „Explorer“ auswählen (Abbildung 2, **rot** eingekreist).

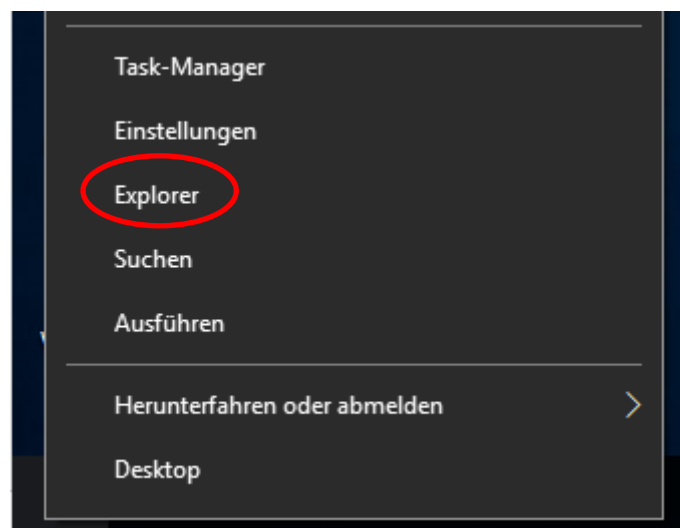


Abbildung 2

Sie haben nun den Windows Explorer vor sich – siehe Abbildung 4. Im Normalfall sollten Sie sofort die Ordner und Dateien in Ihrem Benutzerprofil sehen. In diesem Fall wird „Dieser PC“ angezeigt (Abbildung 3, rot eingekreist).

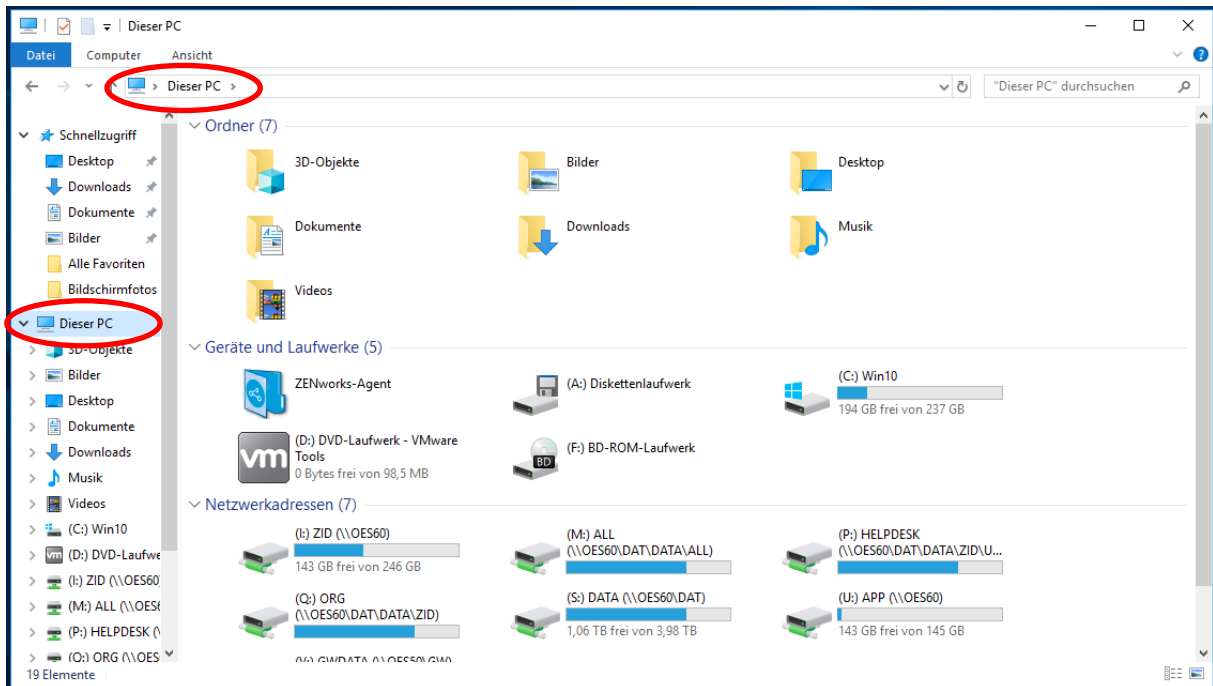


Abbildung 3

Im Feld „Adresse“ (oberer Abschnitt des Fensters) sollte der Eintrag „Dieser PC ► (C:) Win10 ► Benutzer ► Ihr Benutzername“ stehen Abbildung 4. In der unten beigefügten Abbildung ist der Benutzer „helpdesk“ angemeldet. Somit ergibt sich der oben angezeigte Pfad „Dieser PC ► (C:) Win10 ► Benutzer ► helpdesk“.

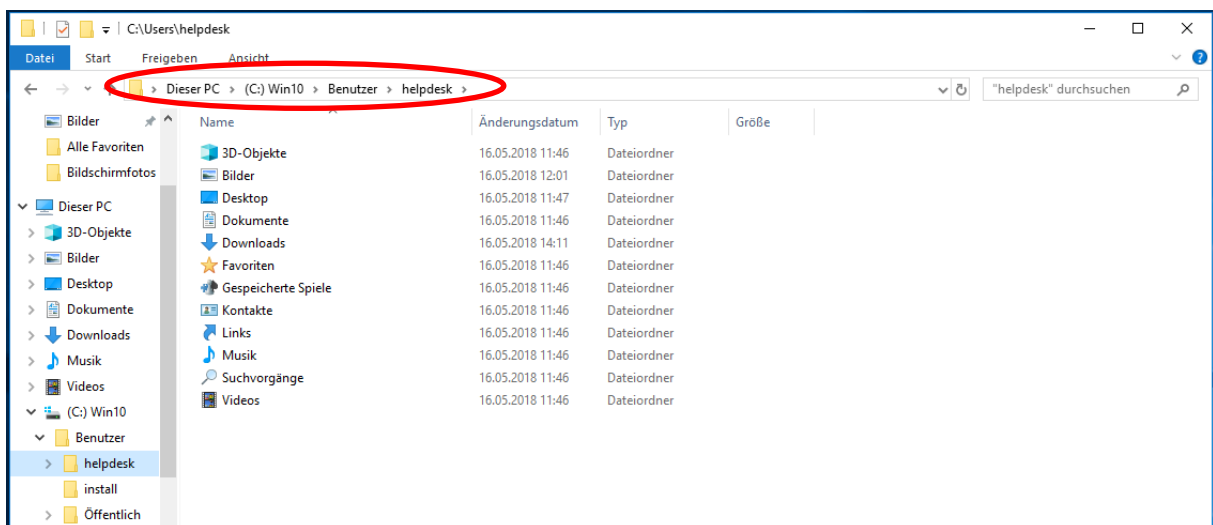


Abbildung 4

Sollten Sie sich an einem anderen Ort befinden, so können Sie sehr einfach zu Ihren Ordner und Dateien in Ihrem Benutzerprofil gelangen: Klicken Sie im linken Abschnitt des Fensters auf „(C:) Win10“ und in weitere Folge auf den Ordner „Benutzer“. Danach klicken Sie mit der linken Maustaste auf Ihren Benutzerordner – in unserem Fall ist dies „helpdesk“. Sie haben somit das Ziel erreicht.

Die zu sichernden Ordner sind: „Eigene Bilder“, „Eigene Dokumente“, „Eigene Musik“ und „Eigene Videos“, „Desktop“ und „Favoriten“. Zum Sichern Ihrer lokalen Daten aus Ihrem Benutzerordner gehen Sie wie folgt vor. Klicken Sie im rechten Fenster den entsprechenden Ordner an und ziehen Sie ihn mit gedrückter linker Maustaste auf den Zielordner – das Netzlaufwerk (P:) oder Ihren USB-Stick/ externe Festplatte. Führen Sie den Vorgang für jeden weiteren Ordner in diesem Verzeichnis aus.